



ГБОУ ВПО МО
«АКАДЕМИЯ СОЦИАЛЬНОГО УПРАВЛЕНИЯ»

Региональные зональные стажировочные площадки - основные подходы к их функционированию

**В Московской области начинают работу
с 2014 года 17 зональных площадок
(включая Учебно-методический центр
городского округа Балашиха)**

Система непрерывного профессионального образования в Подмосковье

Формальный компонент:

персонифицированная система повышения квалификации и переподготовки (с 2010г. по 2013г. создан крупный базовый центр подготовки педагогических кадров – сетевое многофункциональное ресурсное объединение)

+

Информальный компонент:

система педагогического сопровождения профессионального развития педагога (в межкурсовой период)



Региональные зональные сетевые стажировочные площадки

- объединения образовательных организаций, реализующих программы дополнительного профессионального образования (повышения квалификации), с творческими группами, состоящими из **базовых** муниципальных дошкольных и общеобразовательных образовательных организаций



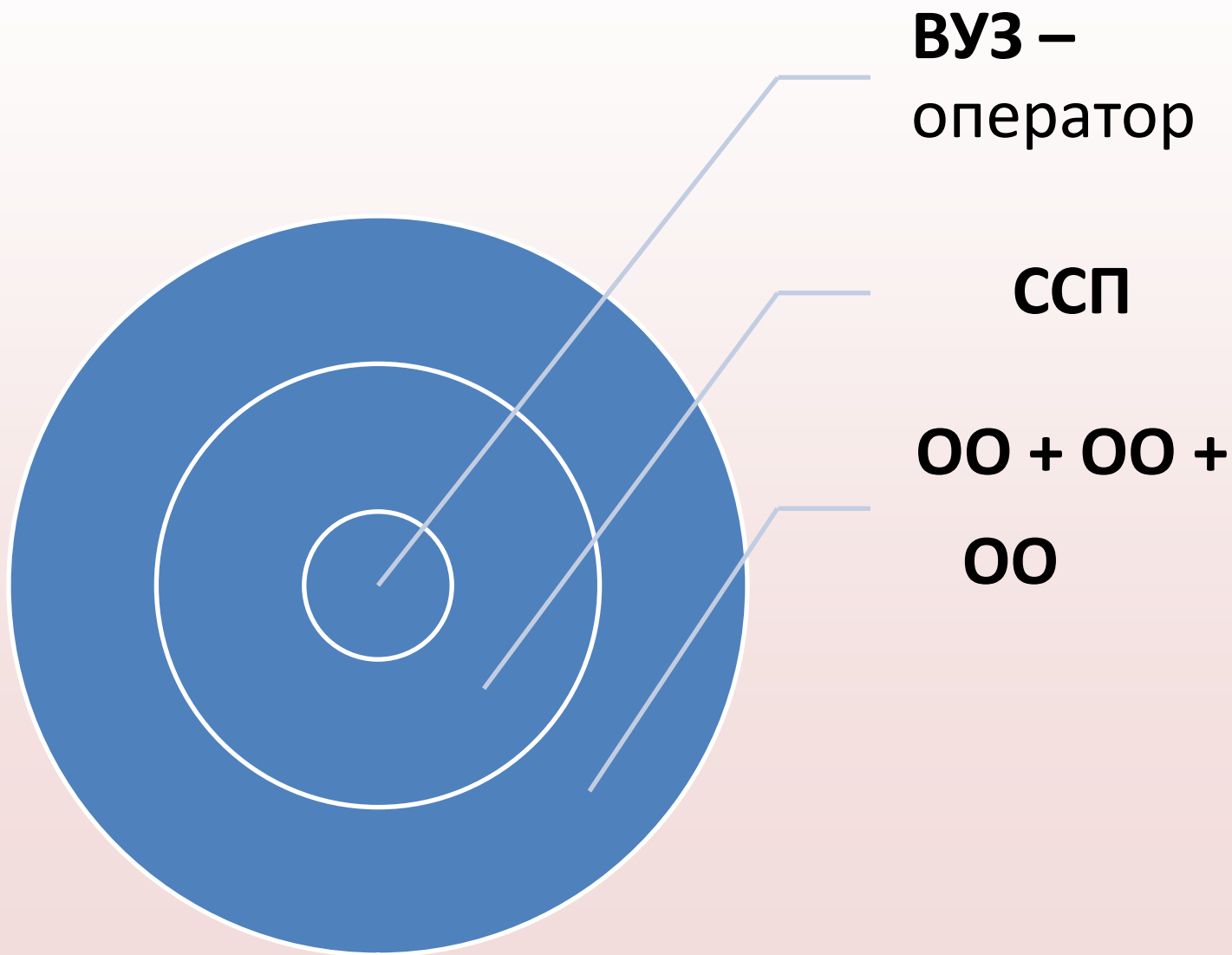
Региональные зональные стажировочные площадки

осуществляют свою деятельность по направлениям:

- формирование профессиональной компетентности педагогических и руководящих работников в условиях введения ФГОС;
- развитие системы профессионального совершенствования работников образования в условиях модернизации образования в Российской Федерации.

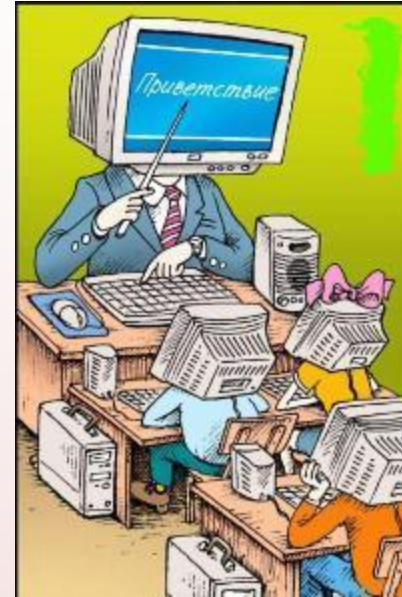


Схема взаимодействия субъектов образовательного процесса региональной сетевой стажировочной площадки (ССП)



Региональные зональные сетевые стажировочные площадки

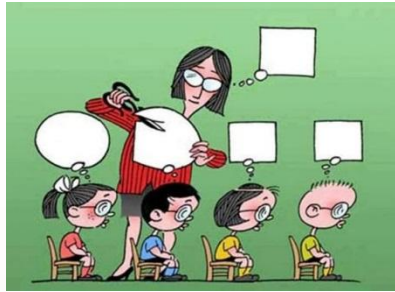
- осуществляют свою деятельность по направлению: совершенствование педагогических и руководящих кадров на основе инновационных практик в сфере образования



Зональные стажировочные площадки определяются с учетом транспортных схем



для обеспечения образовательной миграции слушателей и осуществляют свою деятельность на основе договоров между образовательной организацией – стажировочной площадкой и муниципальными органами управления в сфере образования



План работы зональных стажировочных площадок

- мастер-классы, круглые столы, консультации, открытые мероприятия (не менее 1 раза в две недели), семинары, тренинги, педагогический аудит с профессиональным консультированием, пробные мероприятия стажеров (первичные и повторные – не менее 1 раза в рамках освоения программы стажировки), проводимые базовыми образовательными учреждениями, входящими в творческую сетевую группу.



План работы зональных стажировочных площадок

- Зональные семинары, научно-практические конференции, форумы, ярмарки, конкурсы профессионального мастерства – не менее трех мероприятий в год по каждому направлению.
- Издание методических и дидактических материалов, рекомендаций, сборников материалов о деятельности участников зональной стажировочной площадки; ведение страницы на сайте регионального оператора.

Модератор осуществляет



- организационно-методическое сопровождение деятельности региональной стажировочной площадки,
- создает образовательную среду, позволяющую слушателям - стажерам реализовывать индивидуальную образовательную программу.

Модератор сетевой стажировочной площадки назначается приказом руководителя государственного образовательного учреждения.

Модератора зональной стажировочной площадки определяет по согласованию региональный оператор. (Модераторы – это методисты учебно-методических центров.)